

DPE4_ Bureau des remplacements

Affaire suivie par : Emeline Dubouchet
Tél. : 04 76 74 71 18
Mél : ce.dpe-remplacement@ac-grenoble.fr

Grenoble, le 8 avril 2026

Le recteur de l'académie

Rectorat de Grenoble
7, place Bir-Hakeim CS 81065
38021 Grenoble Cedex 1

à

Mesdames et messieurs les personnels
d'enseignement, d'éducation et d'orientation
contractuels sous contrat à durée déterminée ou
indéterminée dans les établissements publics du
second degré

S/C Madame, monsieur le chef d'établissement

Objet : Avis sur la manière de servir et vœux pour la rentrée 2026-2027 des personnels contractuels exerçant des fonctions d'enseignement, d'éducation, d'orientation.

Références :

- [Circulaire n° 2017-038 du 20-3-2017](#) parue au Bulletin officiel N° 12 du 23 mars 2017 relative aux conditions de recrutement et d'emploi des agents contractuels

Madame, Monsieur,

Je tiens à vous adresser mes sincères remerciements pour votre engagement et votre professionnalisme tout au long de cette année scolaire. Votre contribution a été essentielle pour garantir la qualité du service public d'éducation au sein de notre académie.

À l'approche de la rentrée 2026-2027, je vous prie de bien vouloir prendre connaissance des modalités concernant l'avis sur votre manière de servir ainsi que des démarches à suivre pour formuler vos vœux d'affectation consultable sur la [circulaire académique](#).

1. Avis sur votre manière de servir

Votre supérieur hiérarchique est sollicité pour émettre un avis sur votre manière de servir (pour les agents en contrat à durée déterminée) ou sur votre maintien éventuel dans l'établissement (pour les agents en contrat à durée indéterminée). Ce document vous sera transmis pour information, signature et observations éventuelles. Il pourra également faire l'objet d'un entretien avec votre supérieur hiérarchique.

Cet avis sera ensuite complété par celui du corps d'inspection disciplinaire, après intervention d'un enseignant référent, d'un enseignant nommé tuteur, ou suite à une visite d'inspection réalisée durant cette année scolaire, pour les personnels exerçant des fonctions d'enseignement ou d'éducation.

2. Formulation de vos vœux pour la rentrée 2026-2027

Vous êtes invités à formuler vos vœux d'affectation pour la rentrée prochaine **du mercredi 22 avril au mercredi 13 mai 2026**, via l'application LILMAC. Cette campagne est essentielle pour recueillir vos souhaits.

En complément, vous recevrez un questionnaire individuel pour préciser vos attentes (zone géographique, quotité, etc.).

3. Calendrier des affectations

Les affectations seront organisées en deux phases :

- **Jusqu'au 30 juillet 2026** : Les premières propositions d'affectation vous parviendront progressivement. Vous pourrez être contactés directement par le bureau des remplacements pour confirmer votre prise de poste.
- **À partir du 17 août 2026** : Les affectations reprendront pour pourvoir les postes restés vacants et assurer les remplacements liés aux premières absences.

4. Transmission et signature de votre contrat

Dès réception de votre contrat par courriel :

- Confirmez votre acceptation et retournez-le signé, accompagné d'éventuelles pièces justificatives, via Colibris.
- Retournez impérativement votre (vos) contrat(s) signé avant le vendredi 21 août 2026 pour bénéficier d'une prise en charge intégrale de votre salaire dès septembre (si vous avez reçu votre contrat avant le 30 juillet).
- Au-delà de cette date, vous percevrez un acompte de 80 % de votre salaire net, régularisé sur la paie suivante.

Pour une réactivité optimale, je vous invite à être attentifs à vos courriels et appels téléphoniques pendant cette période.

Je compte sur votre mobilisation pour accompagner la réussite de nos élèves. L'École académique de la formation continue (EAFIC), les inspecteurs, les chefs d'établissement et mes services restent à votre disposition pour vous accompagner dans votre parcours professionnel.

Je vous prie d'agréer, Madame, Monsieur, l'expression de mes salutations distinguées.

**Pour le recteur et par délégation,
Le chef de la division
des personnels enseignants**



Laurent Villerot

☞ Exercez vos droits

- Cette collecte d'avis fera l'objet d'un traitement informatique. Dans le cadre de la loi relative à la protection des données, vous pouvez accéder à vos données et exercer vos droits d'accès, de rectification, de limitation et d'opposition au traitement à l'adresse suivante ce.dpe-remplacement@ac-grenoble.fr
- Si vous estimez, après nous avoir contactés, que vos droits ne sont pas respectés ou que ce dispositif n'est pas conforme aux règles de protection des données, vous pouvez adresser une réclamation auprès de la Commission nationale de l'informatique et des libertés (CNIL).

**Avis sur la façon de servir des personnels non titulaires
bénéficiaires d'un contrat à durée indéterminée**

Identification de l'établissement

N° RNE :

Libellé :

Identification de l'agent contractuel

(☞ La liste des coordonnées des agents à évaluer est fournie en liste jointe à chaque établissement)

NUMEN : Discipline :

Psyen Doc CPE

Nom et prénom :

Avis sur la manière de servir de l'agent.e

Identité de l'évaluateur :

Fonction : Chef établissement Adjoint Enseignant référent Autre :.....
 Direction CIO

L'agent est-il encore en poste dans votre établissement : oui non

Date de début contrat :/...../..... Date de fin de contrat :/...../.....

Description du service confié :

.....
.....
.....

A-t-il bénéficié d'un tutorat et/ou d'un accompagnement :

oui non

Si oui (type de tutorat) :

dans le cadre d'un accord DRH

dans le cadre d'un accord de l'établissement

Nom du tuteur :

Type d'accompagnement :

équipe pédagogique autre :.....

dispositif(s) : lequel/lesquels :

.....

Evaluation de la manière de servir :

Niveau d'expertise	Non satisfaisant	A consolider	Satisfaisant	Très satisfaisant
Coopérer au sein d'une équipe				
Contribuer à l'action de la communauté éducative et coopérer avec les parents d'élèves et les partenaires de l'école/l'établissement				
Installer et maintenir un climat propice aux apprentissages (hors PSYEN)				
Agir en éducateur/éducatrice responsable et selon des principes éthiques au sein de l'établissement				
Accompagner les élèves dans leur parcours de formation au sein de l'établissement				
S'engager dans une démarche individuelle et collective de développement professionnel dans la communauté scolaire				
Maitrise des référentiels (pour les PSYEN)				
Assurer le suivie d'orientation et d'accompagnement (pour les PSYEN)				

Appréciation littérale du supérieur hiérarchique :

.....

Avis sur une affectation à l'année sur un poste vacant :

- FAVORABLE
- RESERVE
 - sous réserve de la mise en place d'un tutorat
 - sous réserve de la mise en place d'une formation de gestion de classe (hors PSYEN)
 - sous réserve de la mise en place d'une formation didactique (hors PSYEN)
- DEFAVORABLE (à motiver)

.....

Avis sur le maintien au sein de l'établissement

- Pas de besoin identifié – Retour du titulaire ou Poste déclaré au mouvement
- Avis favorable en cas de besoin pour remplacement
- Demande motivée de maintien sur poste

Observations pour une demande motivée :

.....

A....., le.....

Cachet et signature du supérieur hiérarchique

Vu et pris connaissance le :

Observations éventuelles de l'agent :

Signature de l'intéressé(e)

.....

**Avis sur la façon de servir des personnels non titulaires
bénéficiaires d'un contrat à durée déterminée**

Identification de l'établissement

N° RNE :

Libellé :

Identification de l'agent contractuel

(☞ La liste des coordonnées des agents à évaluer est fournie en liste jointe à chaque établissement)

NUMEN : Discipline :

Psyen Doc CPE

Nom et prénom :

Avis sur la manière de servir de l'agent

Identité de l'évaluateur/évaluatrice :
.....

Fonction : Chef établissement Adjoint Enseignant référent Autre :.....
 Direction CIO

L'agent est-il encore en poste dans votre établissement : oui non

Date de début contrat :/...../..... Date de fin de contrat :/...../.....

Description du service confié :

.....
.....

A-t-il bénéficié d'un tutorat et/ou d'un accompagnement :

oui non

Si oui (type de tutorat) :

dans le cadre d'un accord DRH

dans le cadre d'un accord de l'établissement

Nom du tuteur :

Type d'accompagnement :

équipe pédagogique autre :.....

dispositif(s) : lequel/lesquels :

.....

Evaluation de la manière de servir :

Niveau d'expertise	Non satisfaisant	A consolider	Satisfaisant	Très satisfaisant
Coopérer au sein d'une équipe				
Contribuer à l'action de la communauté éducative et coopérer avec les parents d'élèves et les partenaires de l'école/l'établissement				
Installer et maintenir un climat propice aux apprentissages (hors PSYEN)				
Agir en éducateur.rice responsable et selon des principes éthiques au sein de l'établissement				
Accompagner les élèves dans leur parcours de formation au sein de l'établissement				
S'engager dans une démarche individuelle et collective de développement professionnel dans la communauté scolaire				
Maitrise des référentiels (pour les PSYEN)				
Assurer le suivi d'orientation et d'accompagnement (pour les PSYEN)				

Appréciation littérale du supérieur hiérarchique :

.....

Avis sur le maintien dans les fonctions d'enseignement

- FAVORABLE
- RESERVE
 - sous réserve de la mise en place d'un tutorat
 - sous réserve de la mise en place d'une formation de gestion de classe (hors PSYEN)
 - sous réserve de la mise en place d'une formation didactique (hors PSYEN)
- DEFAVORABLE (à motiver)

.....

Avis sur le maintien au sein de l'établissement

- Pas de besoin identifié – Retour du titulaire ou Poste déclaré au mouvement
- Avis favorable en cas de besoin pour remplacement
- Demande motivée de maintien sur poste

Observations pour une demande motivée :

.....

A....., le.....

Cachet et signature du supérieur hiérarchique

Vu et pris connaissance le :

Observations éventuelles de l'agent :

.....

Signature de l'intéressé.e



DEMANDE D'EXERCICE A TEMPS PARTIEL 2026-2027

Condition d'ancienneté d'un an minimum à temps complet

Je soussigné(e),

Nom :

Prénom :

Nom patronymique (naissance) :

Né(e) le : |_|_| |_|_| |_|_| |_|_|

Demande l'autorisation d'exercer mes fonctions à temps partiel :

Temps partiel de droit *

Temps partiel sur autorisation **

Quotité demandée : 50 % 60 % 70 % 80 % 90 %

Je prends bonne note du fait que l'exercice des fonctions à temps partiel est incompatible avec l'octroi d'heures supplémentaires années.

A,

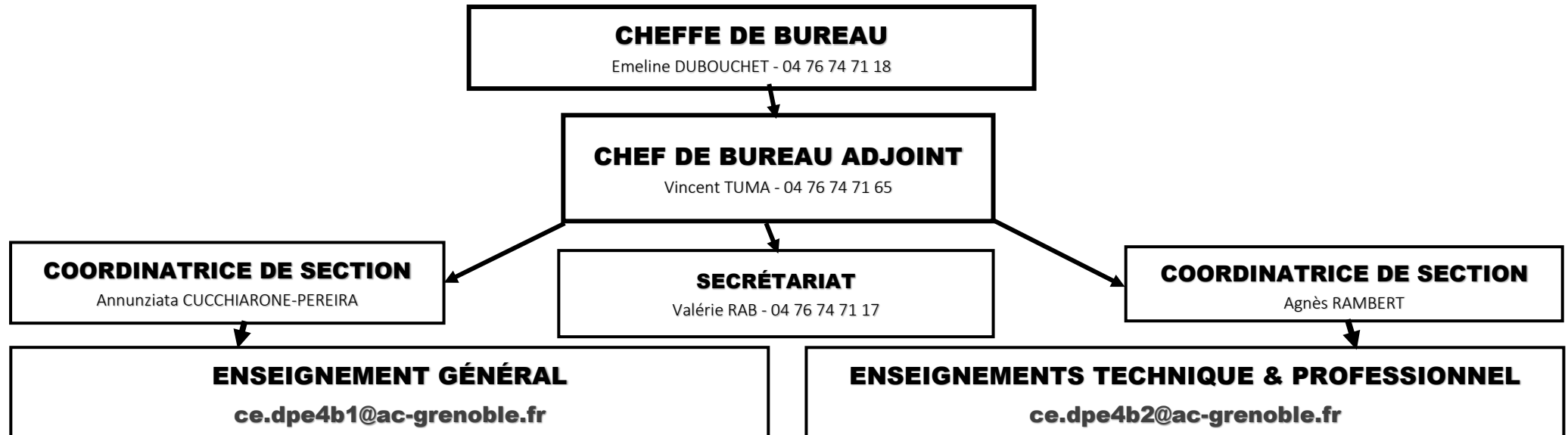
Le

Signature

* joindre les pièces justificatives correspondant à votre situation :

- extrait d'acte de naissance
- certificat d'adoption
- certificat médical

** toujours déterminée par référence à un temps plein et soumis à accord académique



- LETTRES, LETTRES-HISTOIRE

Jennifer Mazzola

- ANGLAIS, ESPAGNOL, + LANGUES A FAIBLE DIFFUSION

Stecy MODESTE

- MATHÉMATIQUES, MATHS-SCIENCES, SCIENCES PHYSIQUES, NSI

Sophie CREUSAT-MARTOS

- DOCUMENTATION, PHILOSOPHIE, HISTOIRE/GEO, ALLEMAND

Lilian GUIMARAES

- ITALIEN

Vincent TUMA

- SVT, aide DDFPT, SII, TECHNOLOGIE, ARTS – ... plastiques | appliqués | métalliques | graphiques, CHEF TRAVAUX, CPE, PSYEN

Nina JAULT

- EPS

Aya EL HAMZAOU

**- BIOCHIMIE, BIOTECHNOLOGIE, STMS, EDUCATION MUSICALE,
- GÉNIE – ... chimique (des procédés) | industriel construction / industriel textile et cuir | industriel bois | mécanique automobile/ mécanique construction/ mécanique engins mécanique production | construction économie/ construction réalisation | civil topographie / thermique,
- CARRELAGE, COIFFURE, CONDUCTEUR ROUTIER, COMPOSITION GRAPHIQUE, EBENISTERIE, ESTHETIQUE/COSMETIQUE, GRAPHISME, ELECTRONIQUE, ELECTROTECHNIQUE, IMPRIMERIE, MAINTENANCE SERVICE AÉRONEF, OPTIQUE-LUNETTERIE, PEINTURE / REVÊTEMENT TAPISSERIE, PLASTURGIE, PLÂTRERIE, REPARATION CARROSSERIE, STRUCTURES MÉTALLIQUES, TECHNICIENS VERRIERS, TRANSPORT FLUVIAL, HORTICULTURE, RBDE**

Mimoza FERRY

-ECONOMIE-GESTION, SES, VENTE, HOTELLERIE, CUISINE, BOULANGERIE, PATISSERIE, TECHNIQUES CULINAIRES

Maryline CAMPESTRINI