

Espace électeur : c'est quoi ? c'est où ? ça sert à quoi ?

Élections professionnelles 2018



Espace électeur

Si, pour chacun des scrutins auxquels vous participez, vous voulez :

- Consulter vos données électeur
- Vérifier que vous êtes inscrit sur la liste électorale,
- Consulter la liste des organisations syndicales candidates,
- Consulter la liste des candidats,
- Consulter les professions de foi...

Vous devez accéder à votre espace électeur

Espace électeur

- Si vous souhaitez voter pour le scrutin qui se déroulera du 29 novembre au 6 décembre,
- Si vous souhaitez obtenir un identifiant pour voter (parce que vous avez égaré le vôtre ou ne l'avez jamais eu)...

Vous devez accéder à votre espace électeur

Espace électeur

- Comment accéder à son espace électeur ?

Pour accéder à son espace électeur, il faut être muni :

- De son **adresse mail professionnelle** (ou de celle saisie sur la plateforme GUILLEN pour les personnels non affectés dans l'EN),
- D'un **mot de passe**.

Et se connecter à l'adresse :

<https://www.education.gouv.fr/electionspro2018>

Espace électeur

- Création de son mot de passe **personnel**

Cette opération se fait uniquement lors de la première connexion à l'espace électeur.

<https://www.education.gouv.fr/electionspro2018>

1. Saisir son adresse professionnelle.
Puis cliquer sur "Continuer".

2. Un message de confirmation s'affiche.

Portail électeurs

Veuillez saisir votre adresse de messagerie professionnelle

✉ Adresse de messagerie professionnelle

CONTINUER

Un courriel vous est envoyé.
Merci de consulter votre messagerie professionnelle et de cliquer sur le lien contenu dans le message afin de finaliser la création de votre espace électeur.
Attention : ce lien a une validité limitée à 24 heures.
Passé ce délai, vous devrez recommencer

OK, j'ai compris

Espace électeur

- Création de son mot de passe **personnel**

L'électeur reçoit alors un mail sur sa boîte professionnelle. Il contient un **lien à usage unique** sur lequel il doit cliquer pour créer son mot de passe.

Sujet **Création de votre compte - Elections professionnelles 2018**

Pour [redacted] <[redacted]@ac-grenoble.fr> ☆

Bonjour,

Pour créer votre mot de passe personnel électeur en toute sécurité, veuillez cliquer sur le lien ci-dessous :

[https://elections2018.education.gouv.fr/portail/creation-compte-etape2.htm?token=E9NMM9X0B8T\[redacted\]](https://elections2018.education.gouv.fr/portail/creation-compte-etape2.htm?token=E9NMM9X0B8T[redacted])

Attention : ce lien est valable pendant XXh.

Pour toute question, n'hésitez pas à consulter la page dédiée aux élections professionnelles :

www.education.gouv.fr/electionspro2018

Cordialement,

L'équipe chargée des élections professionnelles 2018

Espace électeur

- Création de son mot de passe **personnel**

Contraintes sur le mot de passe

- Il doit contenir :
 - au moins 1 minuscule,
 - au moins 1 Majuscule,
 - au moins 1 chiffre,
- Il doit faire entre 8 et 24 caractères.

Conseil : ce mot de passe doit être différent du mot de passe de messagerie professionnelle

Création de mon mot de passe

Créez votre mot de passe personnel électeur qui devra contenir entre 8 et 24 caractères, au moins une minuscule, une majuscule, un chiffre, et doit être différent de votre adresse de messagerie professionnelle.

Mot de passe personnel électeur *

.....

Confirmation du mot de passe personnel électeur *

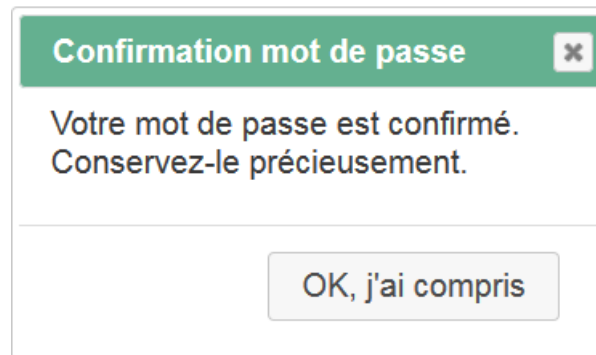
.....

© Ministère de l'Education Nationale - Mentions légales - Assistance utilisateur Académique

Espace électeur

- Création de son mot de passe **personnel**

La confirmation de la validité du mot de passe s'affiche



Espace électeur

- Lorsque vous accédez à votre espace électeur, vous pouvez :

Mon espace électeur

Bienvenue [REDACTED],

Cet espace personnalisé vous informe sur les scrutins auxquels vous pouvez participer et vous permet d'accéder à l'espace de vote.

Consulter mon profil électeur

Dès le [REDACTED] : affichage de vos données personnelles électeur

Consulter les scrutins auxquels je participe

Dès le [REDACTED] : affichage des scrutins

Dès le [REDACTED] : affichage des listes de candidats et de leurs professions de foi pour chaque scrutin

Consulter les listes électorales

Dès le [REDACTED] : consultation des listes électorales par scrutin

Demander un nouvel identifiant électeur

Si vous n'avez pas reçu ou égaré votre identifiant électeur, demandez-en un nouveau à partir du [REDACTED]

- Consulter et demander à modifier vos données personnelles d'électeur
- Consulter et demander à modifier les scrutins auxquels vous pouvez participer
- Consulter et demander à modifier les listes électorales des scrutins auxquels vous pouvez participer
- Obtenir un nouvel identifiant pour participer au vote

Espace électeur

- Lorsque vous accédez à votre espace électeur, vous pouvez :

Voter à compter du jeudi 29 novembre 2018 10 h (heure de Paris) et jusqu'au jeudi 6 décembre 17 h (heure de Paris)

Voter

Du 10h au 17h (heure de Paris) : connectez-vous à l'espace de vote avec votre identifiant électeur et votre mot de passe personnel électeur

Accéder aux résultats

A partir du . consultez les résultats

Voir les résultats des scrutins auxquels je pouvais participer, à compter du vendredi 7 décembre 2018

Espace électeur


- Vos données personnelles d'électeur :

Uniquement les données permettant de justifier votre qualité d'électeur

Mon profil électeur

Prénom	[REDACTED]
Nom usuel	[REDACTED]
Corps-Grade	Professeur certifié classe normale
Académie	
Etablissement	Lycée général et technologique [REDACTED]
Modalités d'envoi de la notice	Remise de la notice de vote sur le lieu de travail
Choisissez le scrutin	CAPA des professeurs certifiés et des AE de l'académie de Grenoble comité technique académique de l'académie de Grenoble CAPN des professeurs certifiés et des AE comité technique ministériel

Possibilité de demander une modification de ces données ou d'une liste électorale

 Demander une modification

Espace électeur

- Demande de modification des données électeur

Demande de modification ou de contestation

Vous pouvez signaler une erreur et demandez la modification de certaines informations en complétant le formulaire ci-dessous :

Les demandes sont envoyées à votre service académique et seront prises en compte sous 8 jours.

Type de contestation

Type de demande *

Type de demande *

Je demande une modification de mon profil électeur

Je conteste les scrutins qui me sont attribués

Je signale une erreur ou un oubli sur la liste électorale

VALIDER

Espace électeur

- Consulter les scrutins auxquels je participe

Mes scrutins

Pour consulter les informations de chaque scrutin, à partir du 05/11, cliquez sur la flèche devant chaque scrutin et déployez les informations.

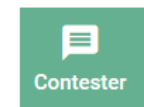
Si vous constatez une anomalie ou un oubli cliquez sur « contester », jusqu'à la date du .

Les scrutins attribués à votre corps sont consultables sur www.education.gouv.fr/electionspro2018

Vos preuves d'émargement, après le vote, seront accessibles depuis cette page.

- ▼ CAPA des professeurs certifiés et des AE de l'académie de Grenoble
- ▼ CAPN des professeurs certifiés et des AE
- ▼ comité technique ministériel
- ▼ comité technique académique de l'académie de Grenoble

Possibilité de demander une modification des scrutins attribués



Espace électeur

- Pour chacun des scrutins

Possibilité de consulter pour chacune des candidatures :

- la liste des candidats,
- la profession de foi

Liste des candidatures

Ascenseur pour visualiser toutes les candidatures

comité technique académique de l'académie de Versailles			
1.	 CGIL Per tutti	 Consulter Liste de candidats	 Consulter Profession de foi
2.	 Confédération des Autres En avant !	 Consulter Liste de candidats	 Consulter Profession de foi
3.	 SGT CMST	 Consulter Liste de candidats	 Consulter Profession de foi
4.	 Syndicat des Nous Pas eux	 Consulter Liste de candidats	 Consulter Profession de foi
5.	 SNTLC Le vent se lève !	 Consulter Liste de candidats	 Consulter Profession de foi

Espace électeur

- Consulter les listes électorales

Liste électorale

La liste électorale est la liste nominative des électeurs appelés à voter pour le même scrutin que vous. Vous pouvez la consulter pour chacun des scrutins qui vous sont attribués. Si vous constatez une anomalie ou un oubli, vous pouvez cliquer sur "contester" jusqu'au . Votre contestation sera envoyée aux services de votre académie.

Choisissez le scrutin *

comité technique académique de l'académie de

Vous pouvez afficher la liste de résultats en recherchant sur le nom usuel, le prénom et le grade. Vous pouvez tourner les pages de la liste affichée.

FILTRE

Nom usuel	Prénom	Grade
Rechercher	Rechercher	Rechercher
A	NAJAT	Assistant d'éducation grade unique
A	HANANE	Accompagnant des élèves en situation de handicap
A	SAMIRA	professeur des écoles de classe normale
A	NADIA	agent contractuel 2nd degré 1ère catégorie
A	YOUSSEF	professeur des écoles hors classe
A	KHADIJA	agent contractuel 2nd degré 1ère catégorie

Possibilité de filtrer pour affiner la recherche

Espace électeur

- Demande de nouvel identifiant électeur

→ **Voir diaporama Espace de vote**